



ALCĀL

CASA <sup>DE</sup> AGUA

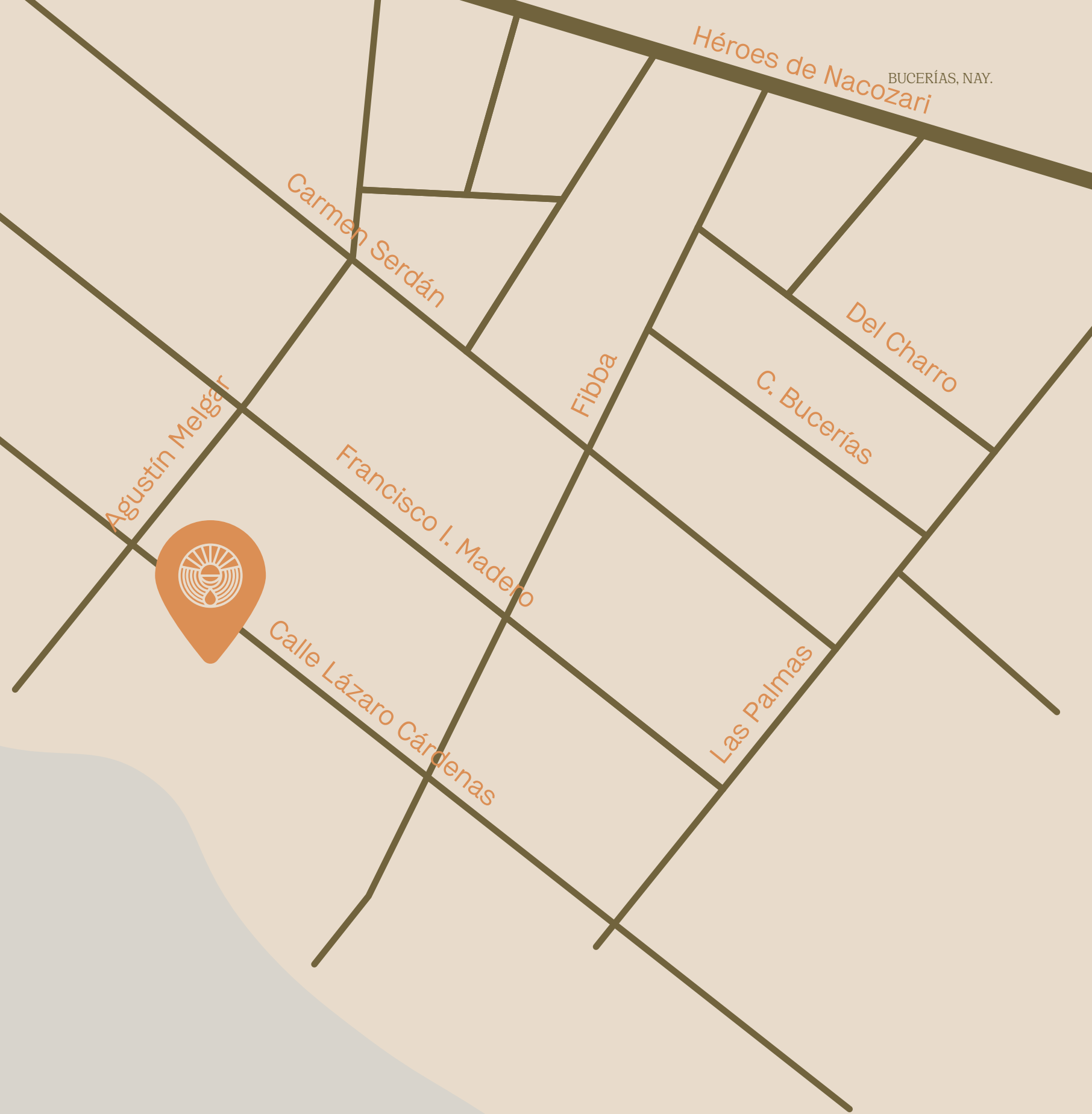
BUCERÍAS



Las raíces de los hijos de la madre; tierra, agua y viento dieron forma e identidad a este espacio de reposo. Dotando de sus colores y texturas a las formas que nos acogen en intimidad y asombro, mientras desbordan tonalidades con el plácido murmullo del silencio que canta el mar. Alcal es así, un refugio de serenidad, una muestra inequívoca de introspección y paz.

-0-Studio





# Aquí comienza la paz.

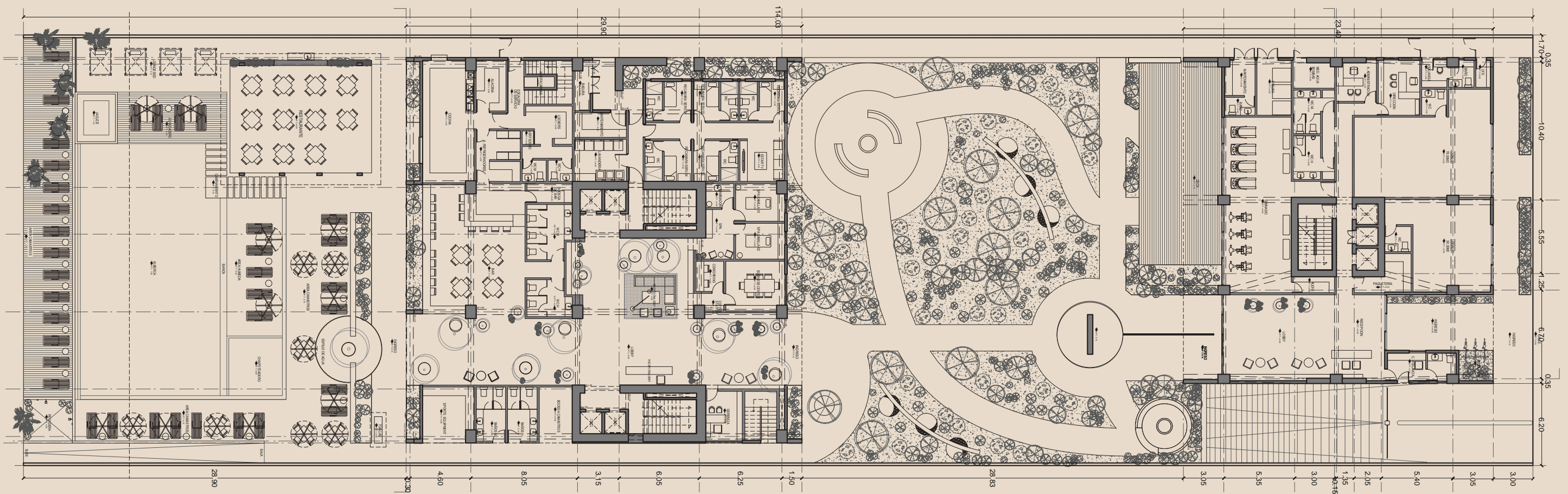
Ubicado en la Zona Dorada de Bucerías, Nayarit, Alcal es un proyecto inmerso en un mundo donde surge un balance entre tierra y mar; un lugar lleno calma y serenidad.

Av. Lázaro Cárdenas No. 70, Bucerías, Nayarit.



# Planta Conjunto

## Planta Baja









Restaurant





Jardín



Gimnasio



# Torre Mar



# Amenidades

Alberca  
Área de Asoleaderos  
Jacuzzi

Cabannas  
Zona de Hamacas  
Spa  
Fire Pit

Business Center  
Restaurant  
Bar

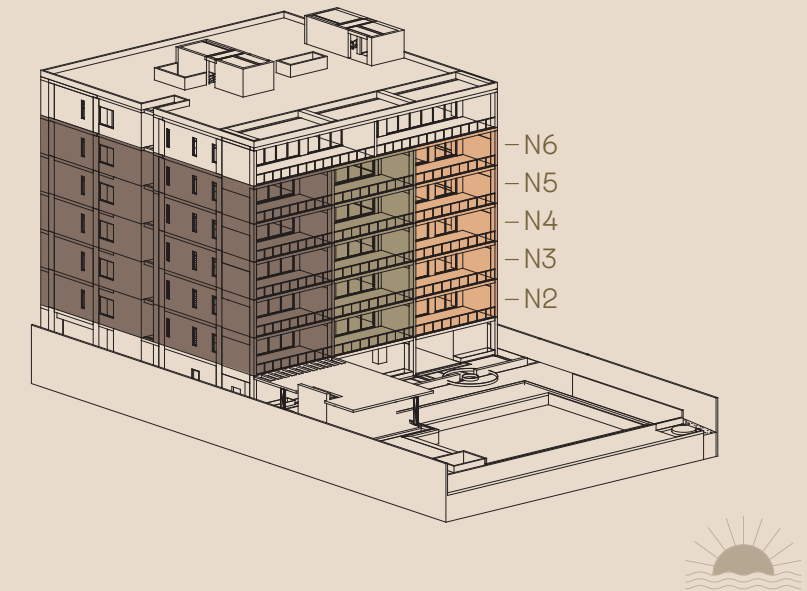
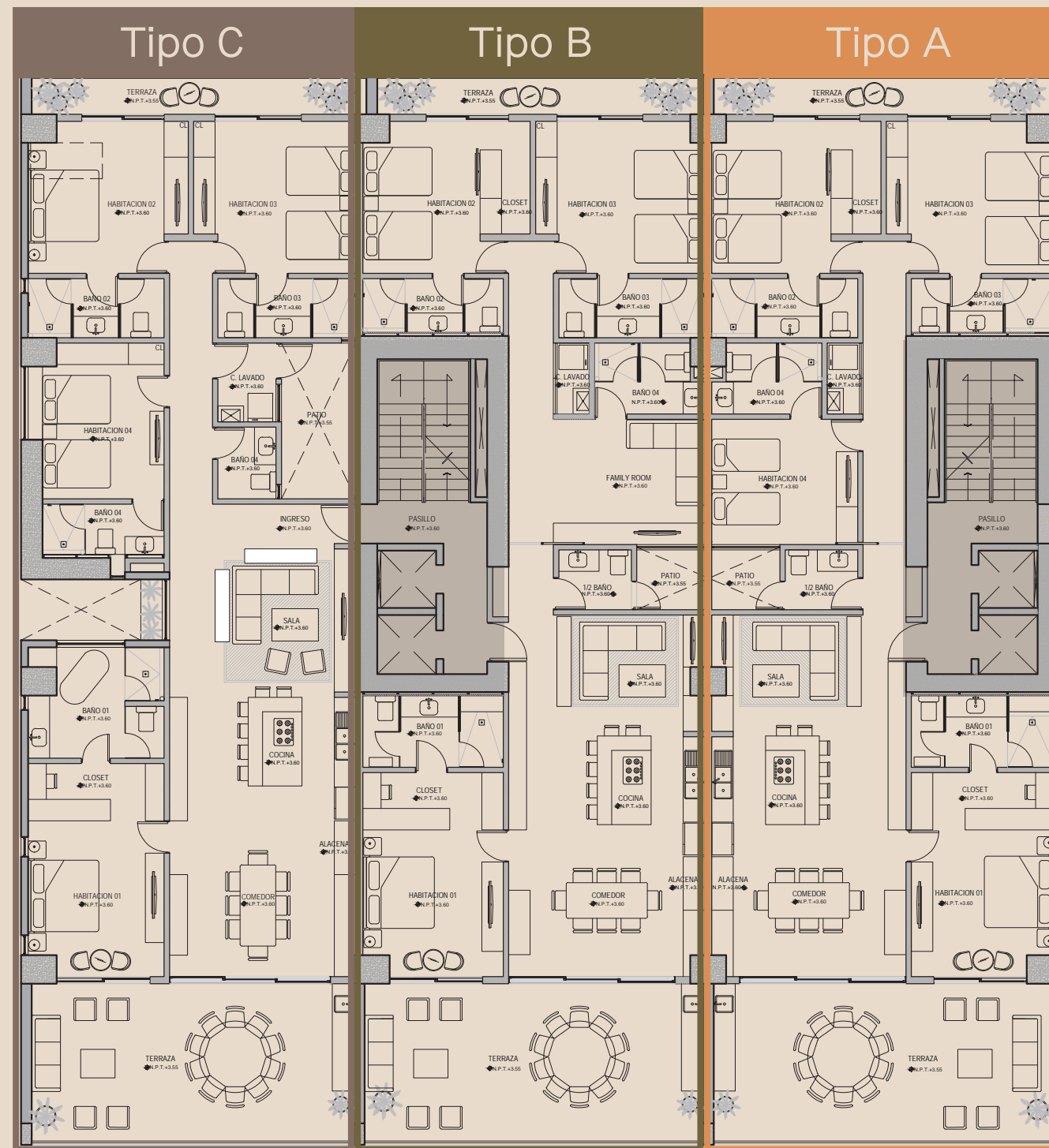




Spa

# PLANTA TIPO

## Torre Mar



# Tipo A

TORRE MAR

PROGRAMA

4 Recámaras

4.5 Baños

2 Cajones de Estacionamiento

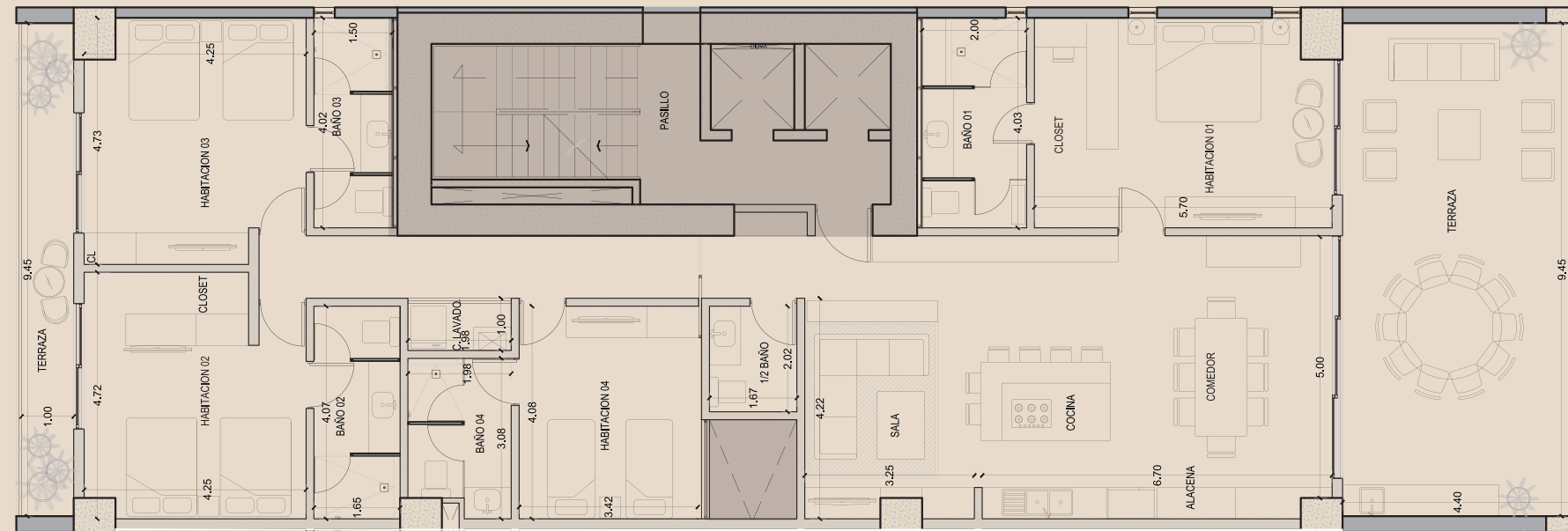
250 m<sup>2</sup>



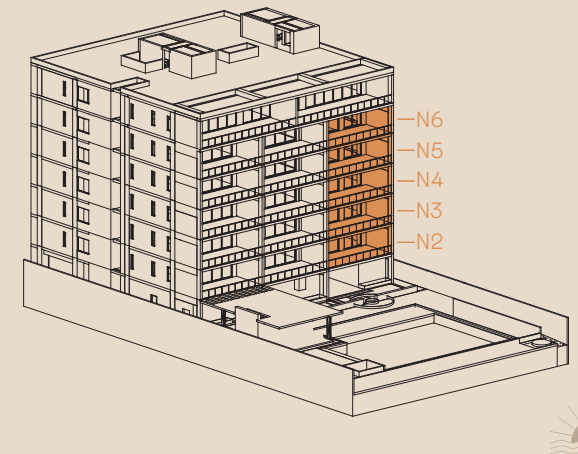
# Tipo A

## TORRE MAR

Planta Tipo: A-1



Planta Tipo: A-2





# Tipo B

TORRE MAR

PROGRAMA

4 Recámaras

4.5 Baños

2 Cajones de Estacionamiento

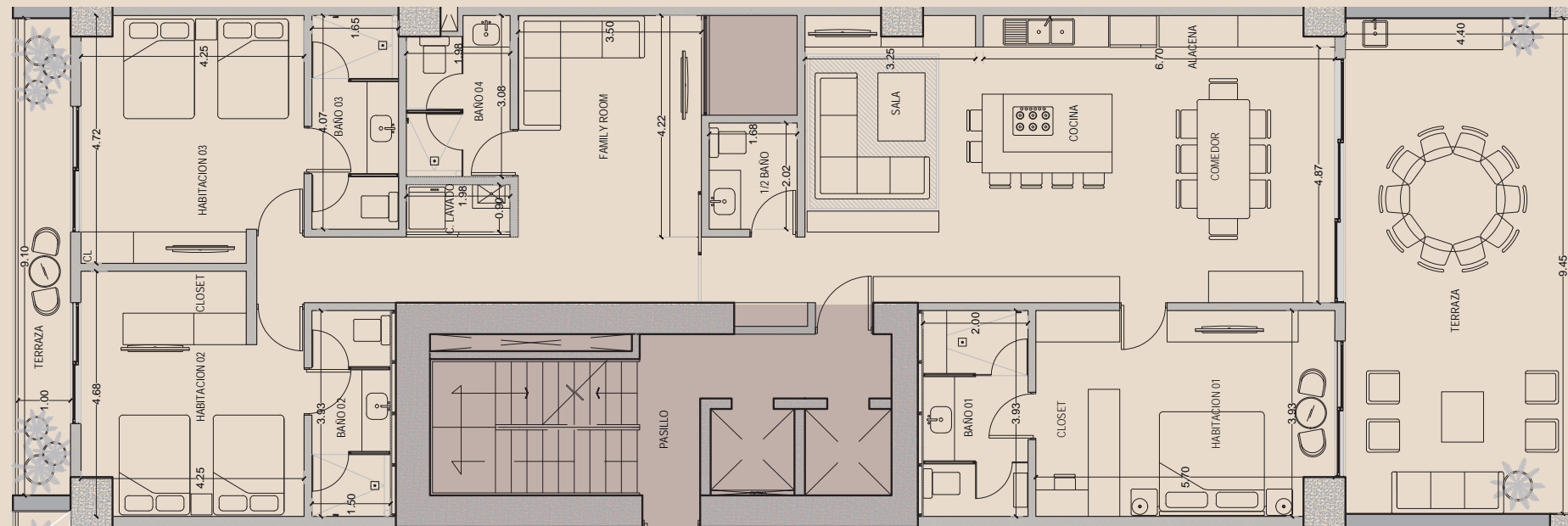
248 m<sup>2</sup>



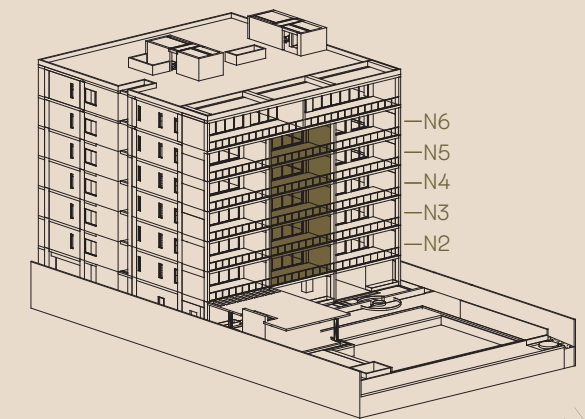
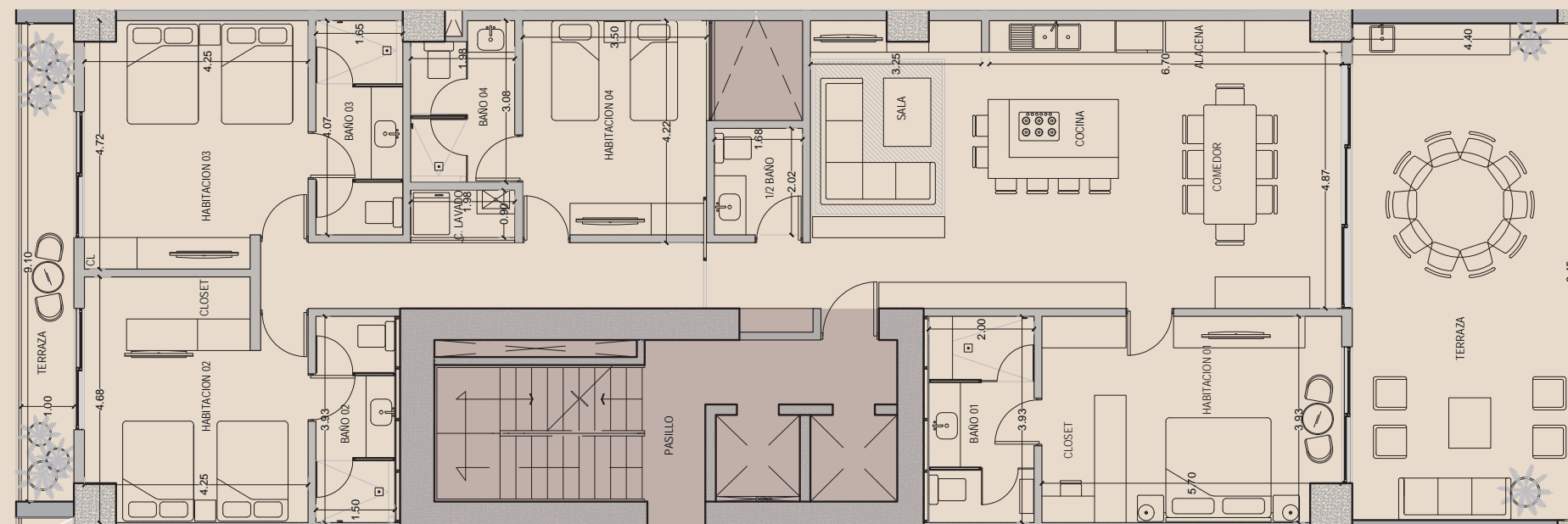
# Tipo B

## TORRE MAR

Planta Tipo: B-1



Planta Tipo: B-2



# Tipo C

TORRE MAR

PROGRAMA

4 Recámaras

4.5 Baños

2 Cajones de Estacionamiento

266 m<sup>2</sup>



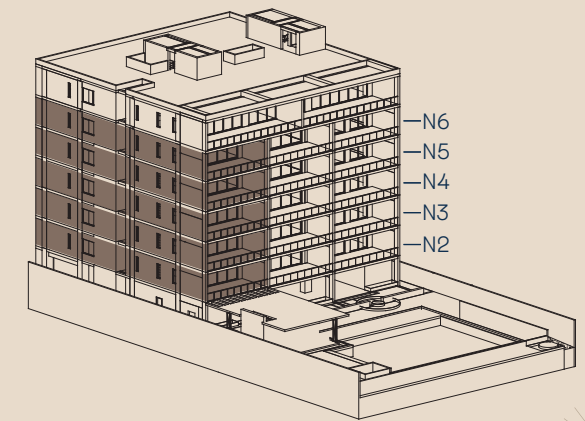
# Tipo C

## TORRE MAR

Planta tipo: C-1



Planta tipo: C-2

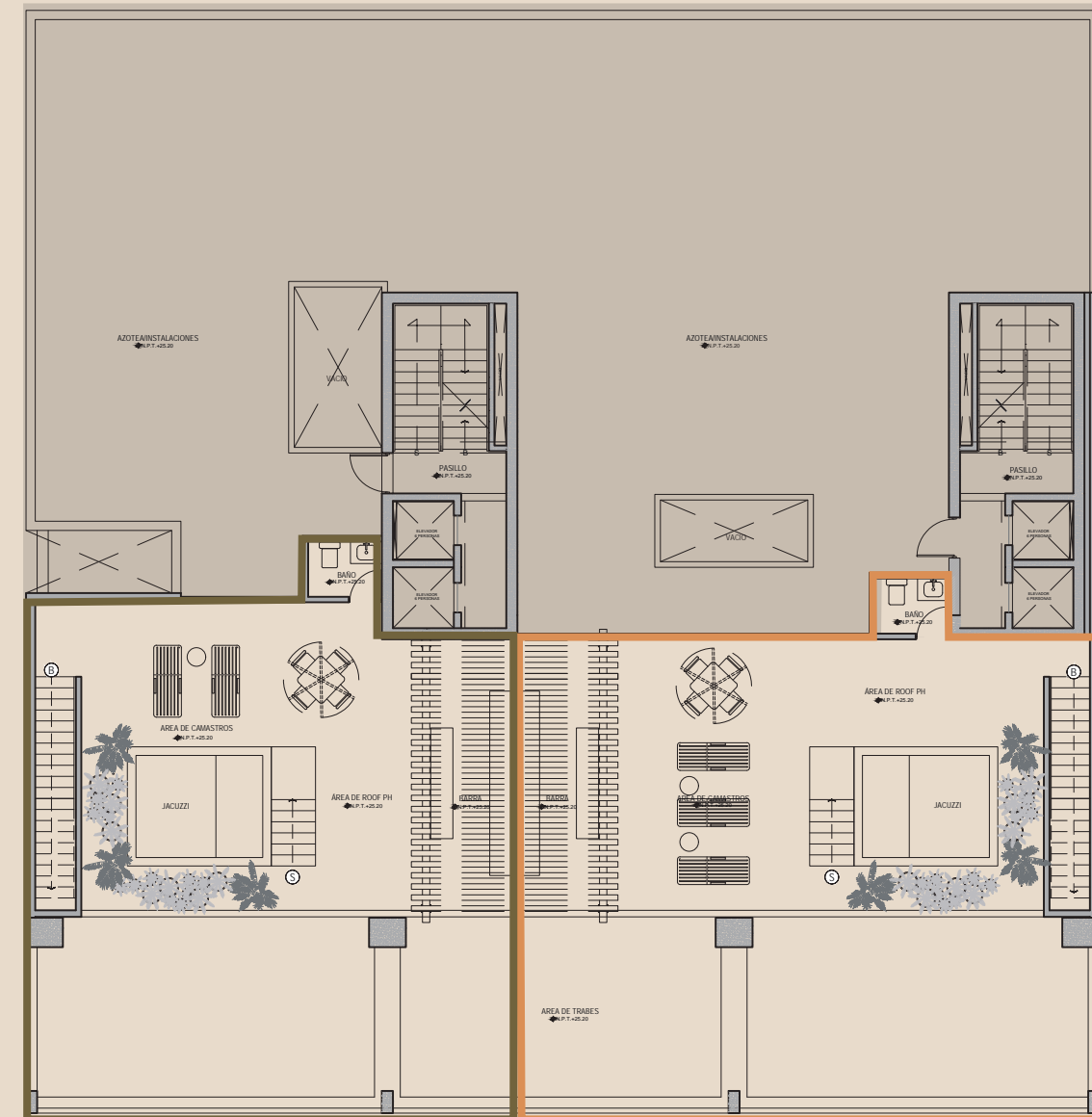
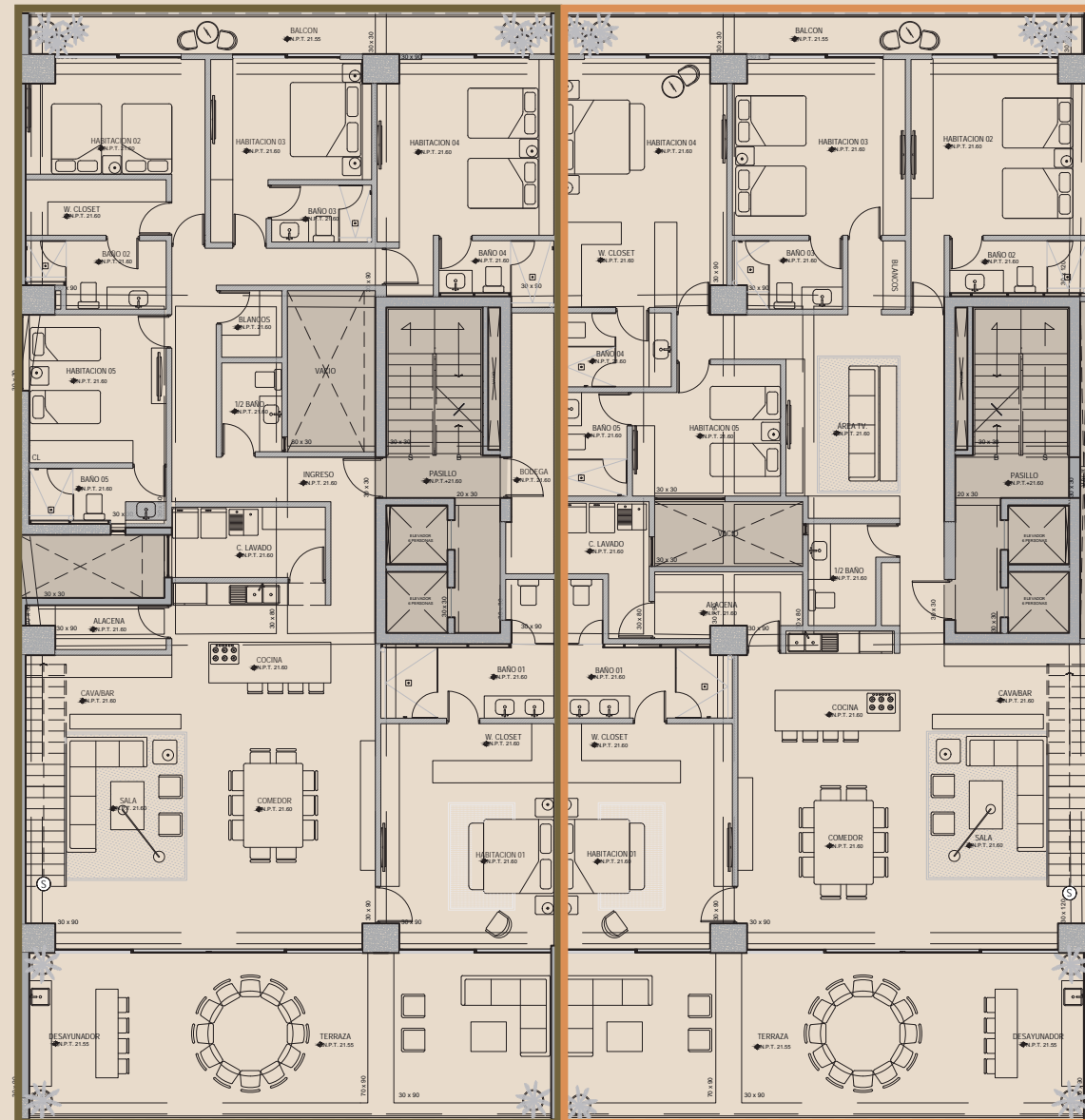
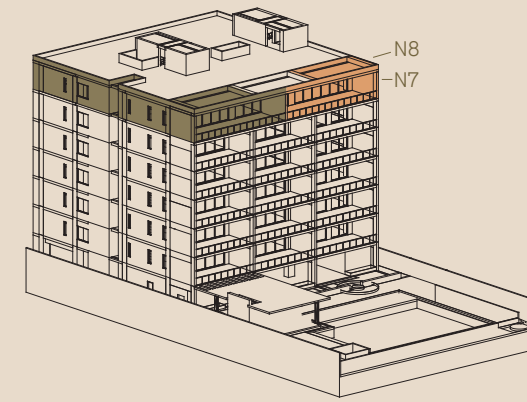


Terrazas  
Torre Mar



# Penthouse

TORRE MAR





# Penthouse A

TORRE MAR

PROGRAMA

4 Recámaras

4.5 Baños

2 Cajones de Estacionamiento

500 m<sup>2</sup>

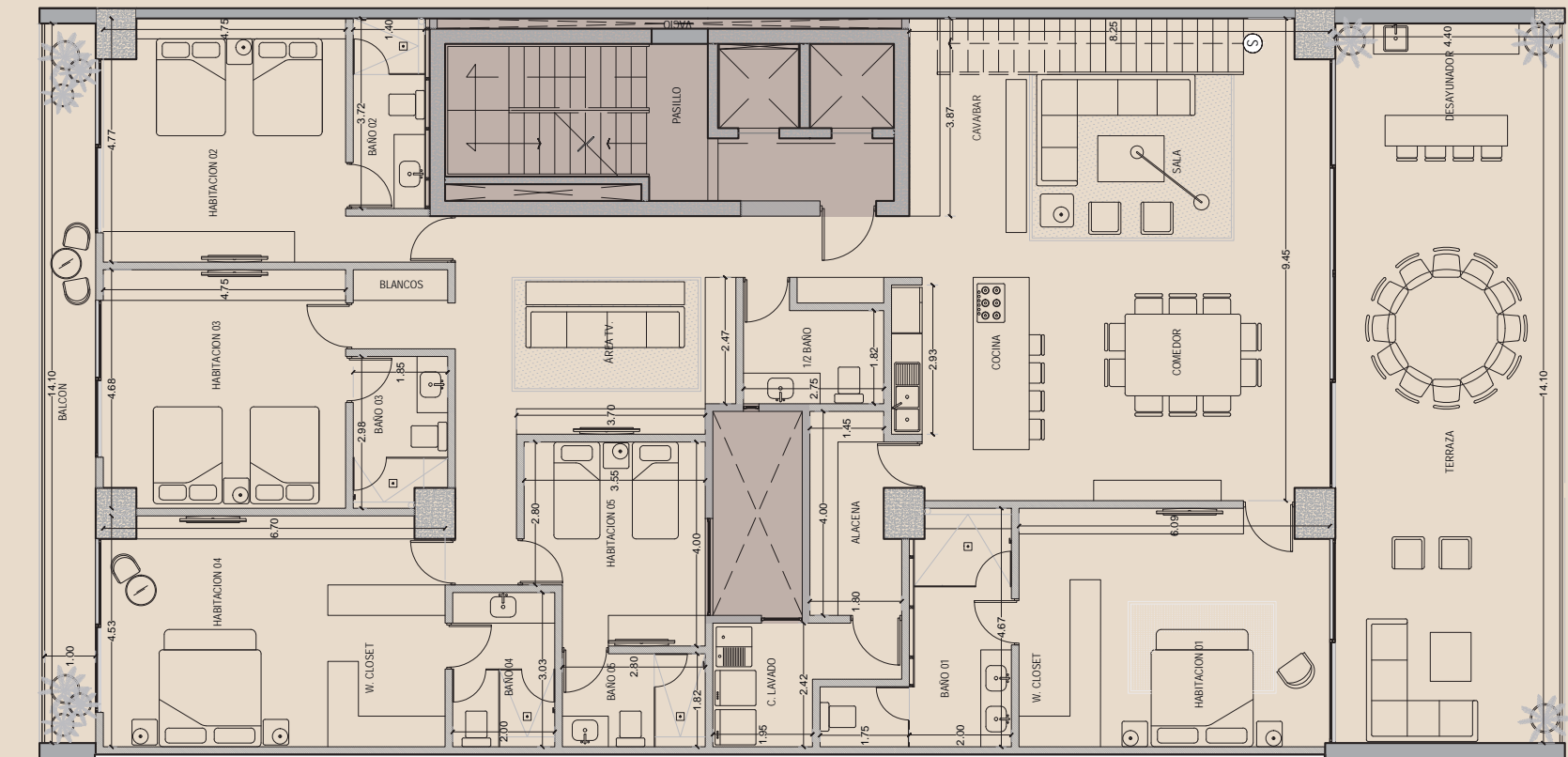




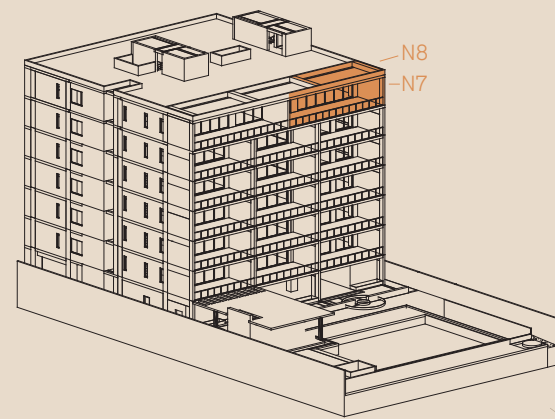
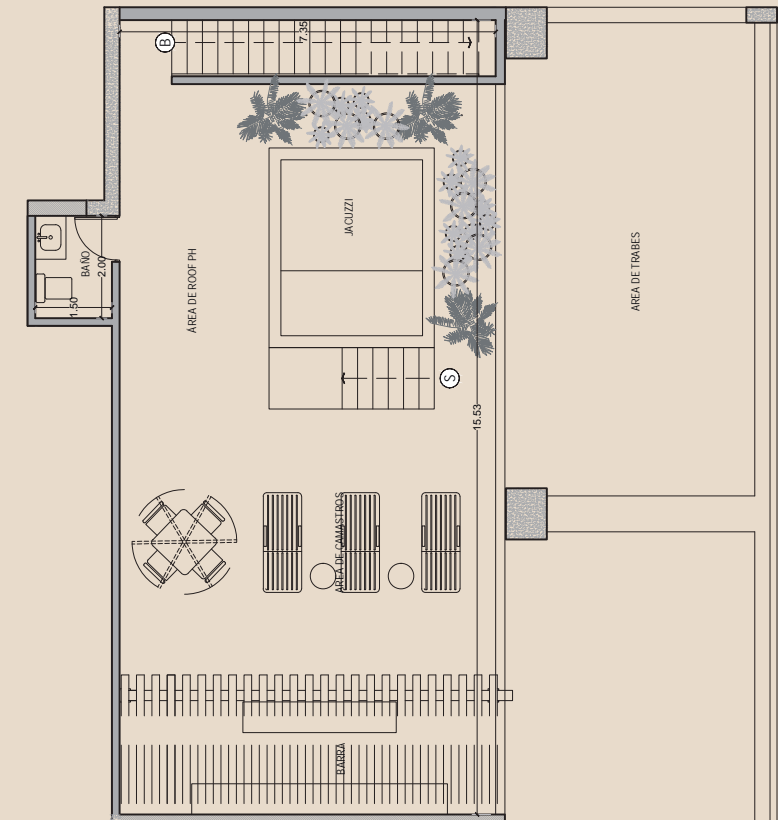
# Penthouse A

TORRE MAR

Planta Tipo: PH A



Planta Tipo: Roof Top PH A





# Penthouse B

TORRE MAR

PROGRAMA

4 Recámaras

4.5 Baños

2 Cajones de Estacionamiento

488 m<sup>2</sup>

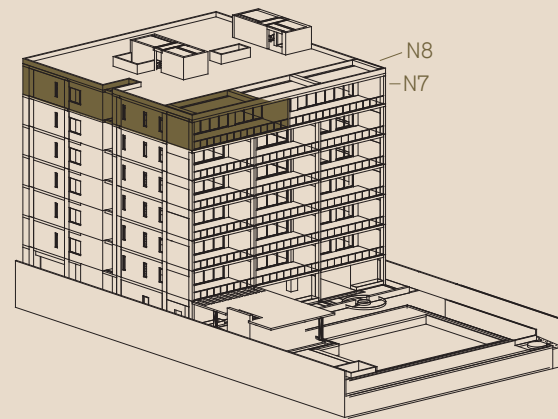
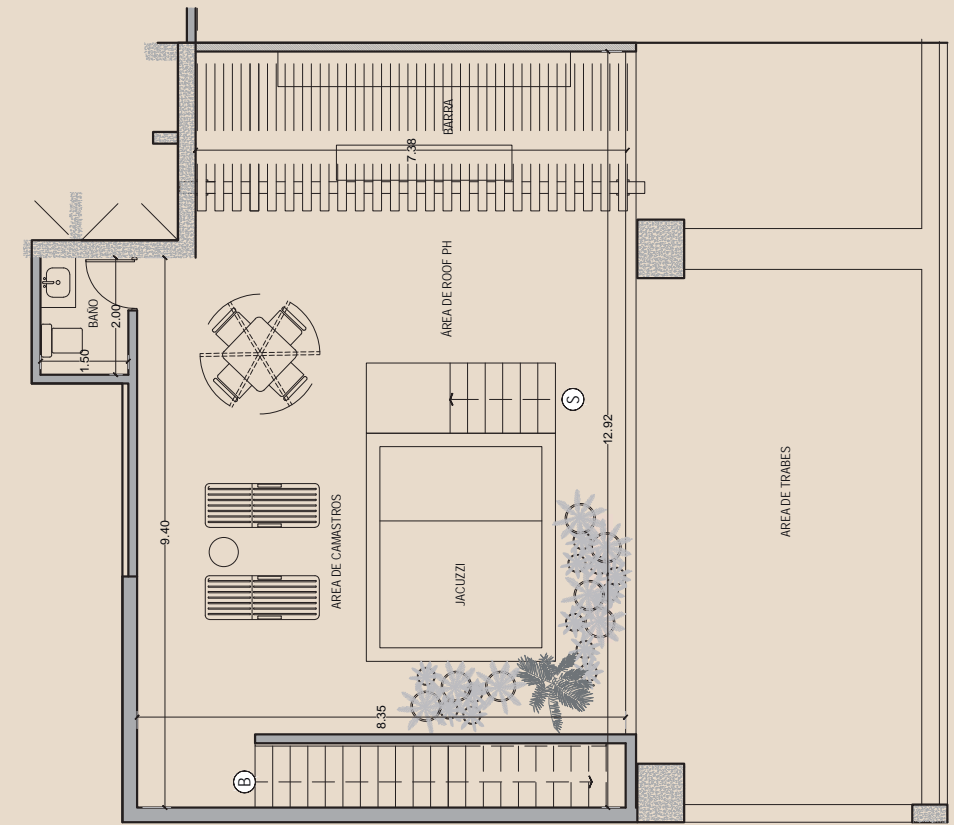
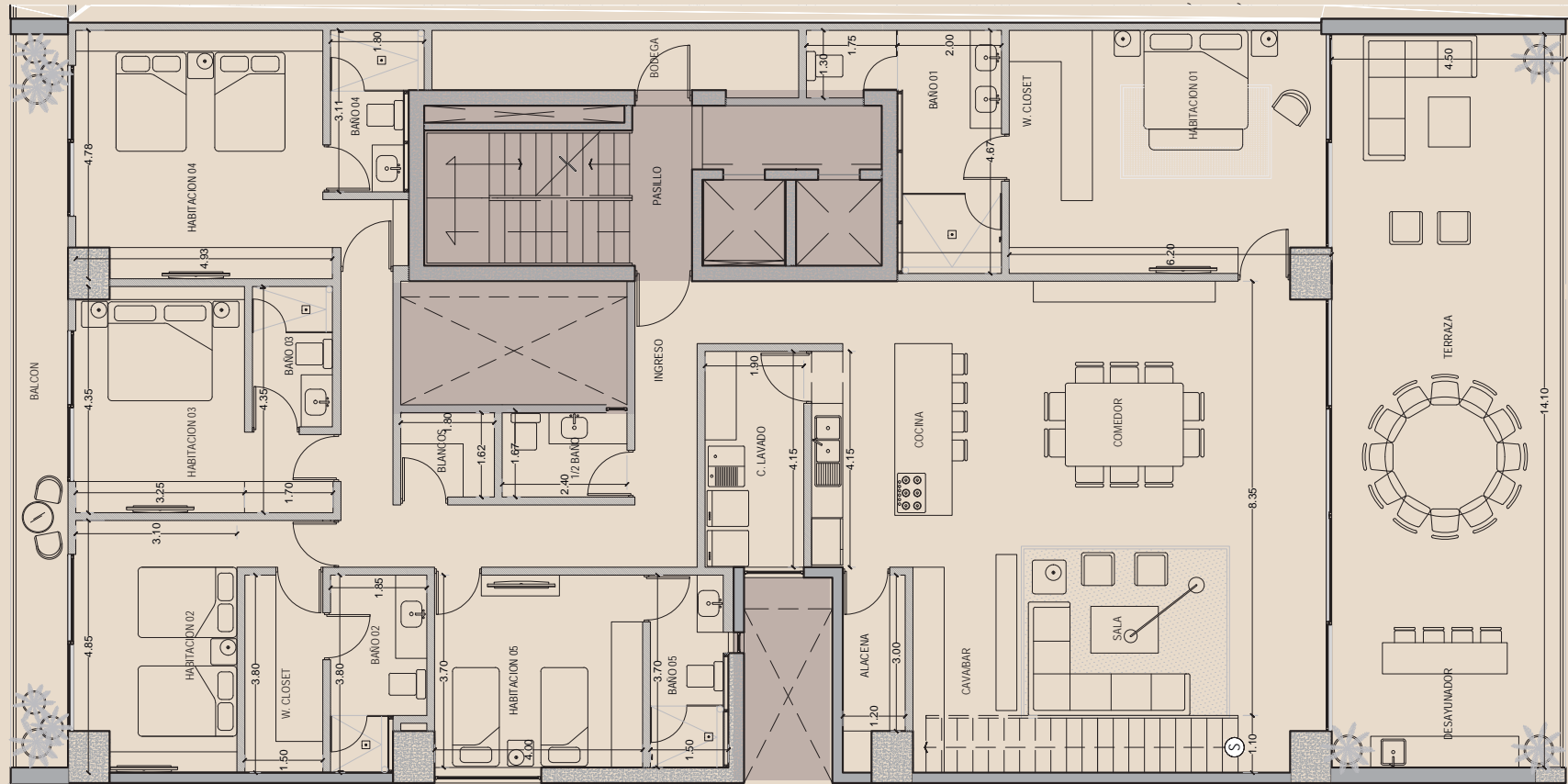


# Penthouse B

TORRE MAR

Planta Tipo: PH B

Planta Tipo: Roof Top PH B





# Torre Pueblo





# Amenidades



1. Roof Top con alberca, pérgola con grill y área de asoleaderos.



2. Gimnasio.



3. Deck en exterior para yoga.



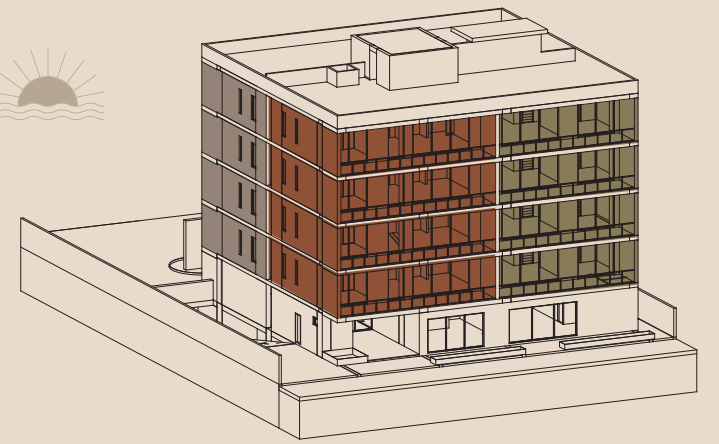
Roof Top





# PLANTA TIPO

## Torre Pueblo





Estancia

# Luum

TORRE PUEBLO

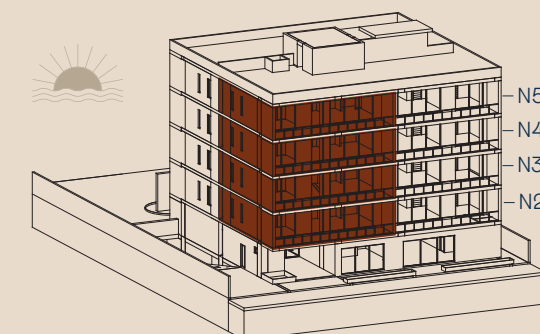
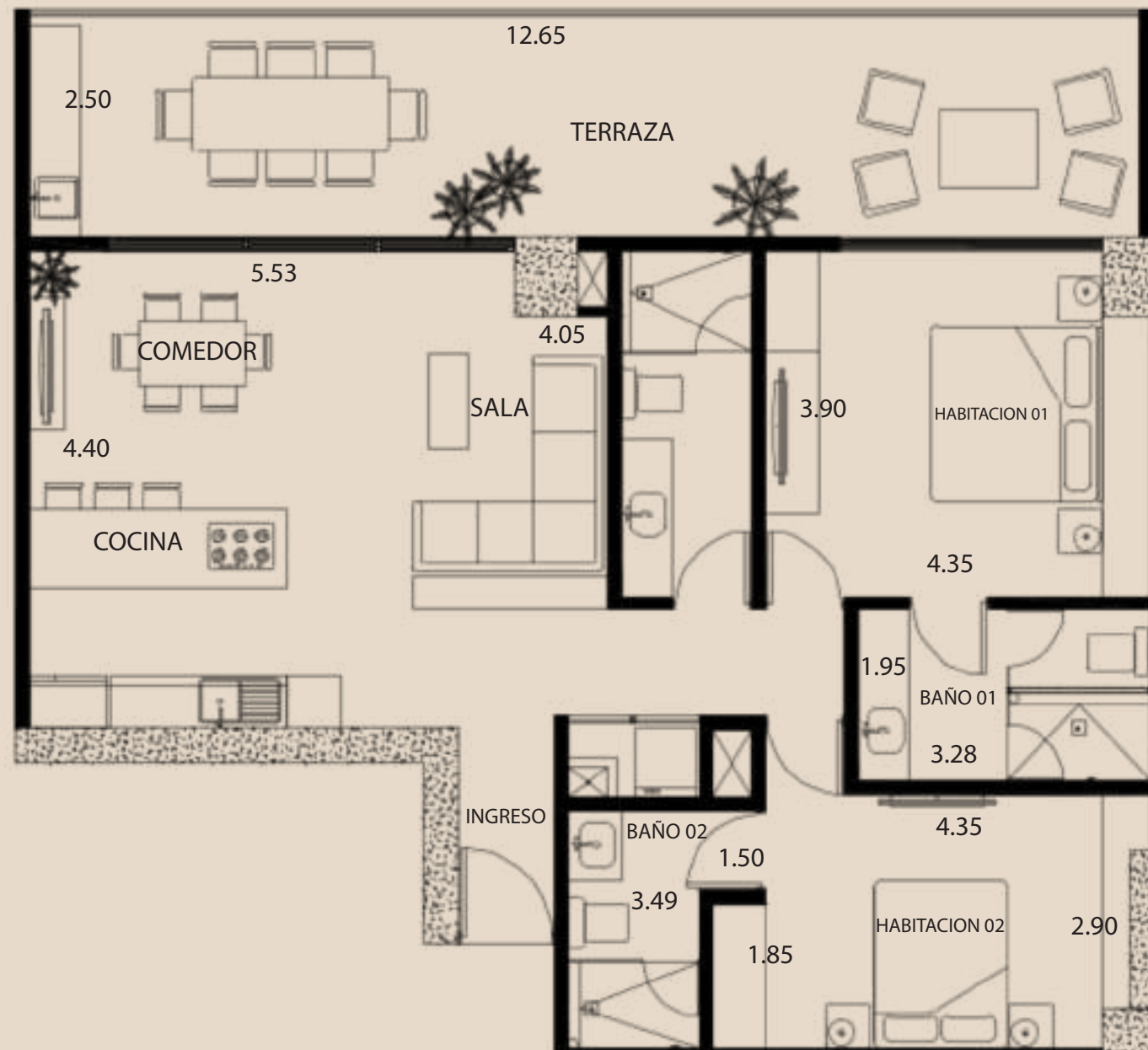


2 Recámaras

2 Baños

1 Cajón de Estacionamiento

139 m<sup>2</sup>



# Kin

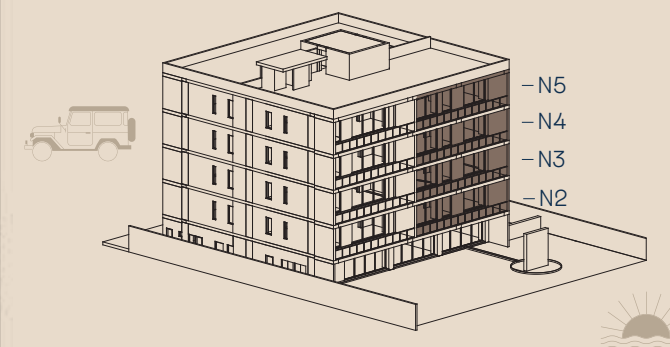
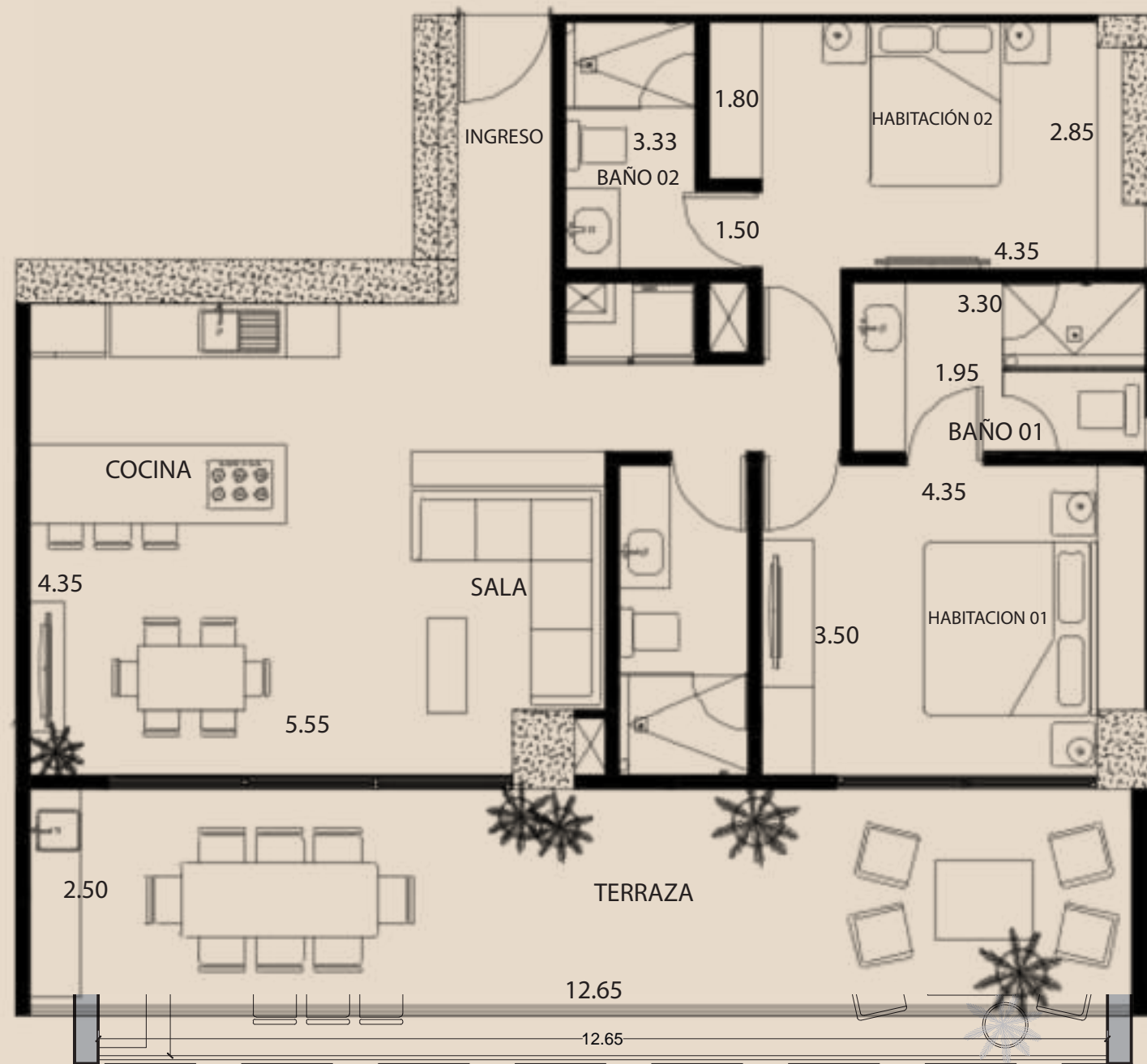
TORRE PUEBLO

2 Recámaras

2 Baños

1 Cajón de Estacionamiento

134 m<sup>2</sup>



# Chel

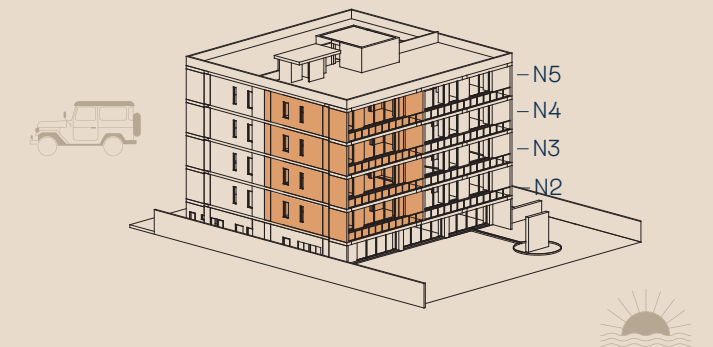
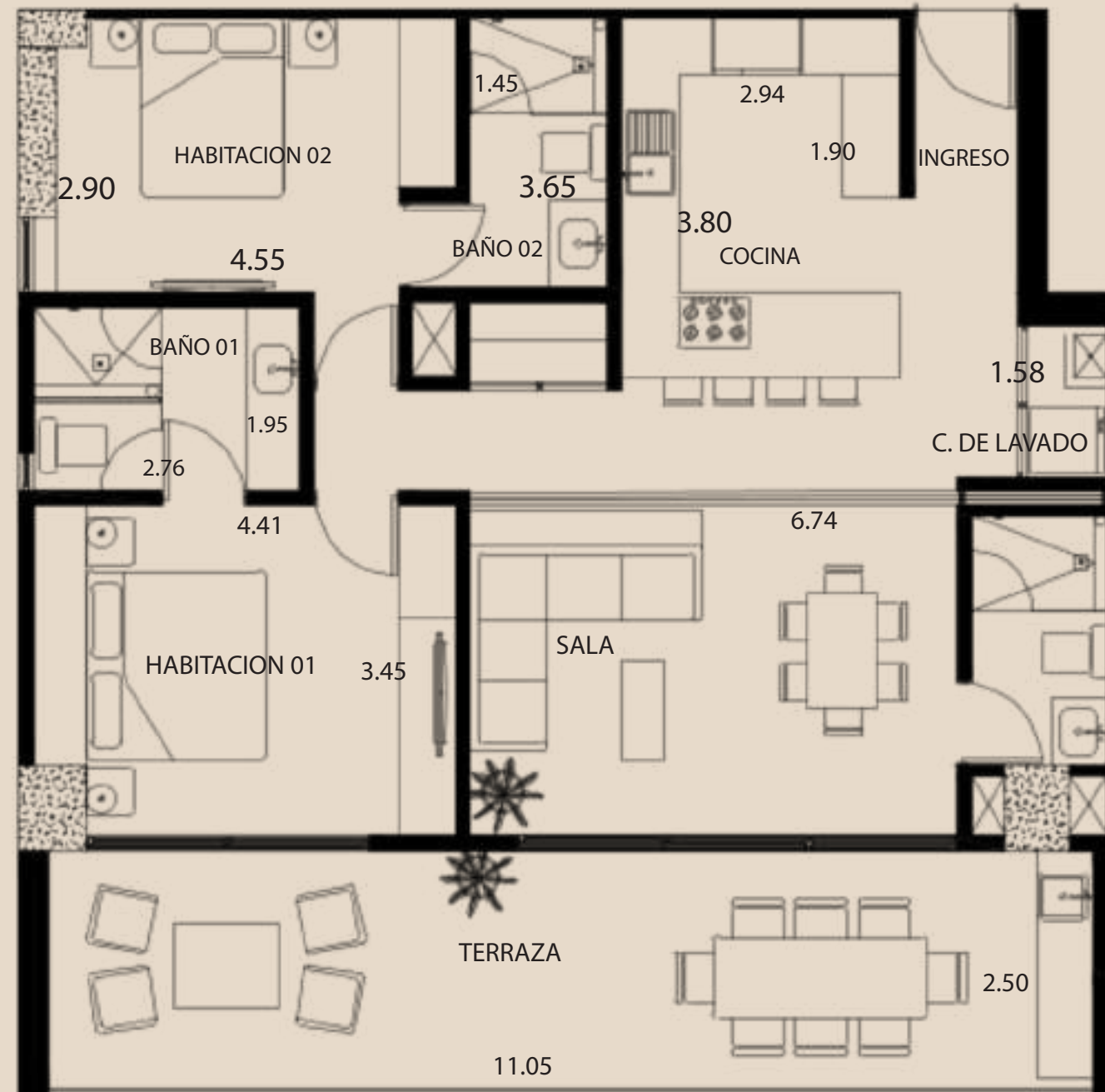
TORRE PUEBLO

2.5 Recámaras

2 Baños

1 Cajón de Estacionamiento

130 m<sup>2</sup>



# Calli

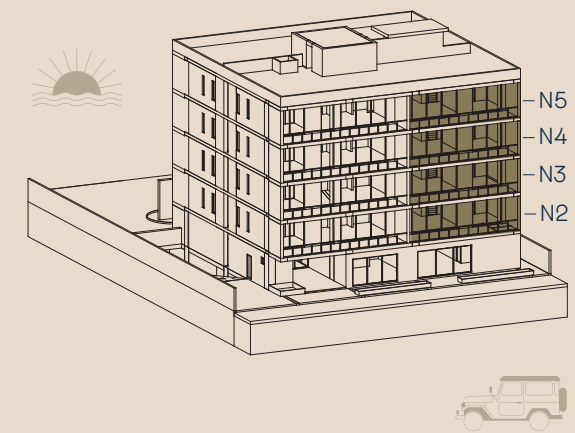
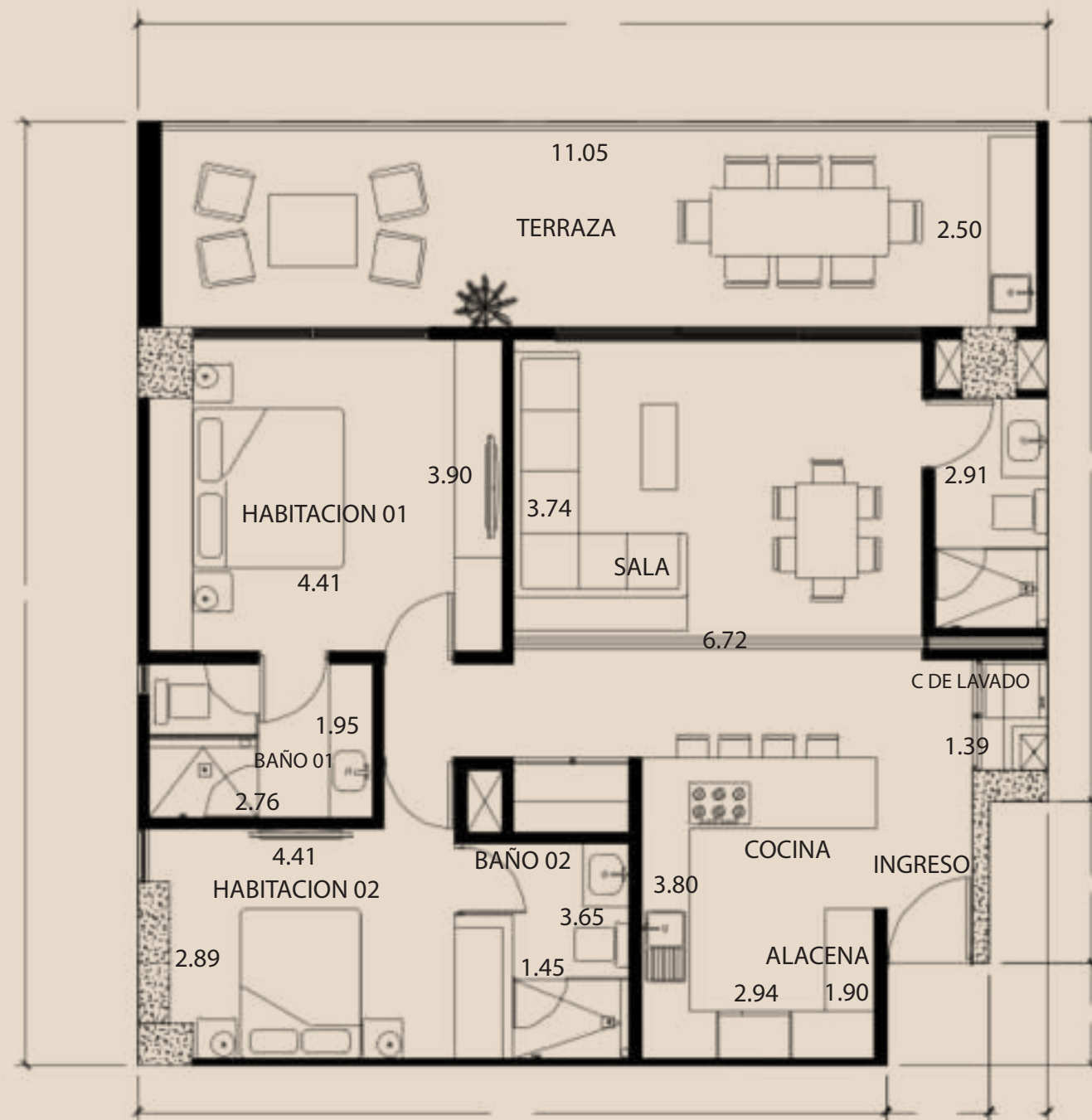
TORRE PUEBLO

2.5 Recámaras

2 Baños

1 Cajón de Estacionamiento

133 m<sup>2</sup>





Fire Pit

Un proyecto de  
**Benera.**